

Sparkasse Pöllau

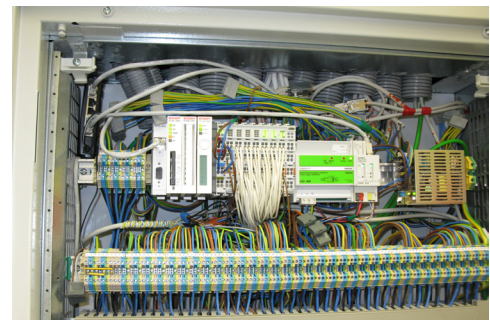
Sparkasse in Pöllau, ca. 480m²

Umsetzung einer Jalousie- und Betriebsablaufslogik mit dem Beckhoff Bussystem (Software MMC). Betriebszeiten wurden auf einen mehrstufigen Kalender der Bank angepaßt. Neben der automatischen Beschattung wurden noch ein Multifunktionaldisplay verwendet. Über dieses sind alle Funktionen schaltbar und auf Tasten wurden fast gänzlich verzichtet.

- ◆ 380 nodes
- ◆ 2 Geschosse
- ◆ 1 Stk CX1000 im EG
- ◆ 1 Stk BK9100 im OG
- ◆ mehrstufiges Zeitprogramm
- ◆ 3" Multifunktional Display
- ◆ Jalousiesteuerung
- ◆ Markisensteuerung
- ◆ Sonnensegelsteuerung



Bestens ausgeführt und installiert von unserem Partner Kratzer, Pöllau



Über einen CX1000 wird die Bank im Erdgeschoss durch mehrstufige Zeitprogramme sowie eine Lamellennachführung für die Beschattung gesteuert.

Im Obergeschoss regelt ein BK9100, welche über Ethernet angebunden ist, die Beleuchtung sowie die Markisen und Jalousiefunktionen.

Eine Wetterstation zeigt am Display die tatsächlichen Werte an und der Benutzer kann durch mehrere Seiten die Leuchten und Jalousie auch schalten.

Abhängig von Temperatur und Sonnenposition wird die Beschattung in die korrekte Position gebracht, damit keine Heizenergie verschwendet oder ungenutzt bleibt.