



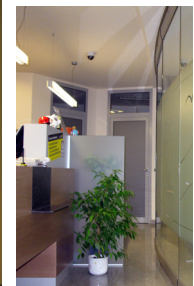
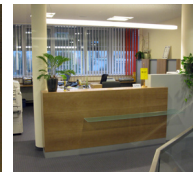
## Raiffeisenbank Pöllau

### Raiffeisenbank in Pöllau, ca. 2100m<sup>2</sup>

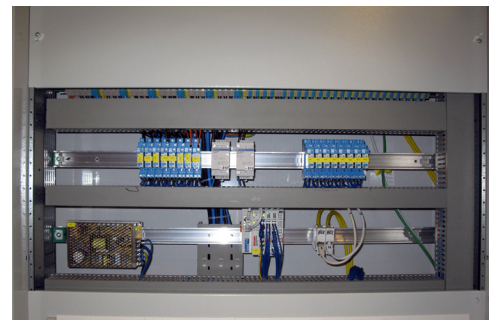
Umsetzung einer kompletten Busstruktur auf 4 Geschossen mit der Hardware von Beckhoff und der Software von AutomationNext. Als Sensorik ist einheitlich KNX zum Einsatz gekommen. Die Integration der Bustechnik erlaubt die komplexe Steuerung von Licht, Beschattung, Klima und div. Geräten (Torluftschleier, Dimmer, ...)

Jeder Raum wird durch einen Präsenzmelder überwacht. Dadurch kann unnötiger Stromverbrauch und Energieverlust durch Abschaltung bei z. B. Nicht-Anwesenheit vermieden werden.

- ◆ 490 nodes
- ◆ 3 Verteiler auf 3 Ebenen
- ◆ 1 Stk Beckhoff CX1010 als Maincontroller
- ◆ 2 Stk Beckhoff BK9100 als Untercontroller
- ◆ KNX Gateway
- ◆ 2 Stk 12" Touchpanels
- ◆ Klimaregelung auf 3 Ebenen
- ◆ Torluftschleier Steuerung
- ◆ Onlinezugang für Wartung
- ◆ Wetterstation
- ◆ Beschallung der 2 Ebenen



Bestens ausgeführt und installiert von unserem Partner Kratzer, Pöllau



Über einen CX1010 wird die Bank im Erdgeschoss perfekt in Abstimmung der Betriebszeiten und Energieeffizienz kontrolliert. In den anderen beiden Geschossen übernimmt ein BK9100 die Kommunikation der Geschosse. Kontrolliert wird dies mit über 40 KNX Tastern, welche mit integrierter Klimafunktion ausgestattet sind. Durch die Kombination der beiden Systeme ist ein effizientes und leistungsstarkes System verbaut worden. Die beiden 12" Touchpanels zeigen übersichtlich jeden Status der Bank an. Damit sind auch die elektrischen Glaswände, welche ebenfalls über den Beckhoff Controller gesteuert werden, für jeden zu bedienen, Die Beschallung wird im ganzen Haus durch eine einfache und kostengünstige 100V Anlage gesteuert.